



**Ihr Spezialist für Trinkwasser-  
und Oberflächenhygiene**

### Neue Dimension in moderner TRINKWASSERHYGIENE.

#### **ANRO GmbH + Co. KG**

bietet Produkte, Service und Dienstleistungen für die Sicherstellung von Trinkwasserhygiene und Oberflächenschutz.

Unsere erfahrenes Team aus Sachverständigen, Planern, Referenten, Laboratorien und technischen Experten lassen keine kontaminierten Trinkwasseranlagen zurück.

Unser bundesweites Netzwerk bietet zuverlässige und schnelle Hilfe bei Legionellen und anderen Überschreitungen von Grenzwerten im Trinkwasser.

#### **Unser Ziel:**

Die Anforderungen der Trinkwasserverordnung, Pflichten des Anlagenbetreibers und Hygiene im Trinkwasser einzuhalten.



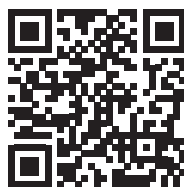
Produkte	PG	Seite
TRINKWASSER-APP	0	4
NX Domestic All in One Desinfektion	1	6
NX Domestic LUFTREINIGER	2	8
LUFTREINIGER STADLER GEORGE	2	9
TRINKWASSERUNTERSUCHUNG (AKKREDITIERT)	4	10
Probenahme und Untersuchung nach akkreditiertem Verfahren	4	11
Selbst-Schnelltest auf Legionellen WATERtest	3	12
Labor-Schnelltest 48h Legipid®	3	13
Mobiles Labor für Legipid® Schnelltest	3	14
Legipid® Test-Sets	3	15
Gefährdungsanalysen	4	16
Endständige Sterilfilter ohne Standzeit	2	17
ANOSAN TW® zur Mikrobiologischen Sanierung und Desinfektion	1	18
MBS-Service und Dienstleistungen	0	19
HYGIENESTATIONEN „so bestimmen Sie die richtige Hygienestation“	1	20
HYGIENESTATION DN 25	1	21
HYGIENESTATION DN 32	1	22
HYGIENESTATION DN 40	1	23
HYGIENESTATION DN 50	1	24
STRANGSPÜL-ARMATUR	1	25
REDOX-PEN	4	26
PHOTOMETER ZUR DPD MESSUNG	4	27
SCHULUNGEN	0	28
DOKUMENTATION MBS	0	30
DOKUMENTATION REDOX „HEIZRAUM“	0	31
DOKUMENTATION REDOX „GEBÄUDE“	0	32





Die **TRINKWASSER-APP** steht kostenlos zum Download und unter [www.trinkwasserapp.de](http://www.trinkwasserapp.de) zur Verfügung.

**Sichern Sie sich viele Informationen und besondere Angebote.**



In der **TRINKWASSER-APP** finden Sie Gesetze und Normen, wie z.B. die Trinkwasserverordnung, wichtige Informationen für Mieter und Vermieter, ein Quiz, Informationen zur Bestimmung von Spülzeiten, Dokumentationsunterlagen u.v.m.

Im Shop stehen hygienerelevante Produkte und Dienstleistungen zur Verfügung.

Erklärungen zur mikrobiologischen Sanierung von Trinkwasseranlagen, Legionellen Schnelltests und hygienischer Trinkwassererwärmung sowie Kontaktdaten von unserem Notfall-Team, Gesundheitsämtern und Partnerbetrieben finden Sie ebenfalls.

**Kostenlose Downloads zur Dokumentation und Informationen finden Sie ebenfalls in der TRINKWASSER-APP.**





**All in One Desinfektion**

**NX Domestic ist eine universell einsetzbare, wässrige Lösung mit hervorragenden desinfizierenden Eigenschaften.**

NX Domestic enthält keine organische Chemie, ist rein mineralisch und ist nicht als Gefahrstoff deklarationspflichtig. Je nach Anwendung kann NX Domestic verdünnt werden.

**NX Domestic hochwirksame, neutrale Kreimreduktion auf rein mineralischer Basis.**

- nicht brennbar
- pH-neutral
- bakteriozid
- Fungizid
- Sporizid
- Viruzid
- Entfernt Hormon- und Antibiotika Rückstände
- Für Allergiker und Personen mit empfindlicher Haut geeignet
  
- Ohne Alkohol
- Ohne Aldehyde
- Ohne Lösungsmittel
- Ohne Duftstoffe
- Ohne Farbstoffe
- Ohne Konservierungsstoffe
- Ohne Fette
- Ohne Öle

**Beseitigt u.a. behüllte Viren, zu denen auch CORONA Viren gehören.**

**HINWEIS: Biozide sicher verwenden. Vor Gebrauch Kennzeichnung & Produktinformationen lesen.**

Zugelassen für PT 2 bis PT5. Wie in der Biozid-Verordnung gefordert ist der Wirkstofflieferant in der Artikel 95 Liste (EUROPEAN CHEMICALS AGENCY) aufgeführt.



CODE	BESCHREIBUNG	EURO
NXDo100	NX Domestic 100 ml Spray	5,80
NXDo500	NX Domestic 500 ml Spray	14,20
NXDo5L	NX Domestic 5 Liter Kanister	74,79
NXDo20L	NX Domestic 20 Liter Kanister	218,50
NXDothek100	NX Domestic Thekenaufsteller für 10 x 100 ml, 150 x 240 mm	6,50
NXDothek500	NX Domestic Thekenaufsteller für 10 x 500 ml, 301 x 214 mm	9,90

## Anwendungsbeispiele

- Oberflächendesinfektion
- Geruchsbeseitigung
- Desinfektion und Biofilmbau von wasserführenden Geräten
- Desinfektion von Kinderspielzeug
- Desinfektion von Wickelunterlagen und Töpfchen
- Desinfektion von Küchengeräten und Geschirr
- Hygienespülung für Wäsche
- Algenentfernung
- Desinfektion von Trink- und Tränkewasser
- Hygienespray für Kühlschränke
- Hygiene im Veterinärbereich
- Desinfektion und Biofilmbau in Badewasserfilteranlagen
- Mobile Trinkwasseranlagen
- Desinfektion von Schläuchen
- Desinfektion von Atemschutzmasken
- Aufbereitung von Beregnungswasser
- Reduktion von Krankheitserregern in der Raumluft  
(siehe dazu NX Domestic Luftreiniger)



**Die Raumluft wird angesaugt und durch ein Wasserbad gereinigt.**

**Die Raumluft wird von Hausstaub, Pollen und anderen Schwebeteilchen gereinigt.**

**Eine Wohltat nicht nur für Allergiker.**

Über das Display einstellbar:

- 2 einstellbare Drehzahlen
- Ionisierung
- UV Lampe
- LED Leuchten
- Timer
- Nachtschalter

Anhebung des Wohnklimas

- Pollen und andere Artikel werden aus der Raumluft entfernt
- Beseitigt Geruchsbelästigungen
- Für Räume bis 25m<sup>2</sup>
- Flüsterleise
- Travo außerhalb des Gerätes

**Mit der Verwendung von NX Domestic (Zugabe von 20-50 ml je Füllung) werden Krankheitserreger in der Raumluft reduziert.**



## Schützen Sie Familie und Mitarbeiter

NX Domestic beseitigt behüllte Viren, zu denen auch der COVID 19 Erreger zählt.

[www.nxhygiene.de](http://www.nxhygiene.de)

**NX**  
**Domestic**

CODE	BESCHREIBUNG	EURO
NXLuRein	NX Luftreiniger	239,00
NXLuReinPak	NX Luftreiniger mit 5 Liter NX Domestic	281,00



## Luftreiniger

**Der Stadler George ist Luftreiniger und Luftbefeuchter in Einem. Die Raumluft wird angesaugt und in einem Scheibenpaket durch ein Wasserbad gereinigt. Die Raumluft wird von Hausstaub, Pollen und anderen Schwebeteilchen mit einer Größe von 0,3 bis 15 Mikrometer innerhalb von 30 Minuten gereinigt. Zigarettergerüche werden innerhalb von 60 Minuten entfernt. Eine Wohltat nicht nur für Allergiker.**

Über das Display einstellbar:

- Wasserleerstandsmeldung
- Dimmer
- Autobetrieb
- Hygrostat ( 40%, 45%,50% oder 55% Luftfeuchtigkeit)
- Oder Dauerbetrieb
- Geschwindigkeit in 3 Stufen wählbar

Anhebung des Wohnklimas

- Innerhalb von 30 Minuten werden über 66% aller Partikel und Pollen aus der Raumluft entfernt
- Gerüche werden in 1 Stunde um bis zu 100% reduziert
- Wasserwanne und Scheibenpaket sind Spülmaschinen geeignet
- Äußerst leise
- Durch Hygrostat und Automodus wird die eingestellte Feuchtigkeitssstufe gehalten



**Mit der Verwendung von NX Domestic (Zugabe von 50-150 ml je Füllung) werden Krankheitserreger in der Raumluft reduziert.**

**NX Domestic wirkt gegen behüllte Viren, zu denen auch Covid 19 zählt.**

### Schützen Sie Familie und Mitarbeiter

NX Domestic beseitigt behüllte Viren, zu denen auch der COVID 19 Erreger zählt.

[www.nxhygiene.de](http://www.nxhygiene.de)



CODE	BESCHREIBUNG	EURO
GeoLuRein	Stadler George Luftreiniger und Luftbefeuchter	388,00
GeoLuReinPak	Stadler George Luft- Reiniger und –Befeuchter mit 5 L NX Domestic	430,00

**Zweck der Trinkwasserverordnung** ist es, die menschliche Gesundheit vor den nachteiligen Einflüssen, die sich aus der Verunreinigung von Wasser ergeben, das für den menschlichen Gebrauch bestimmt ist, durch Gewährleistung seiner Genusstauglichkeit und Reinheit nach Maßgabe der Vorschriften zu schützen.

Basis für gesundes Trinkwasser ist die korrekte Planung der Anlage, eine hygienische Installation und der bestimmungsgemäße Betrieb.

Verantwortlich ist der Unternehmer oder sonstige Inhaber der Trinkwasseranlage. Auch wenn dieser kein Hygienefachmann ist.

Unzureichende Maßnahmen zur Hygieneerhaltung und Nichteinhaltung der technischen Regeln und des bestimmungsgemäßen Betriebes sind die häufigsten Gründe für Verunreinigungen im Trinkwasser. Um ein gesundheitliches Risiko gering zu halten sind regelmäßige Trinkwasseruntersuchungen notwendig und gesetzlich vorgeschrieben.

Vier Novellierungen der TrinkwV, unendlich viele Diskussionen lassen uns hinterfragen, ob das gesundheitliche Risiko weiter minimiert und finanzielle Mittel besser verwendet werden können.

- Kaltwasser-Legionellen
- Legionellen in VBNC Stadium
- 5-7% der Legionellen im Fließwasser, der Rest im Biofilm
- Beprobung der obersten Wohnungen ist kein Garant für einwandfreies Trinkwasser in den darunter liegenden Wohnungen.

Eigenkontrollen von Kalt- und Wassertemperaturen, allgemeinen Wasserverbräuchen. Beprobung auf Legionellen in VBNC Stadium, besonders nach Desinfektions- und Spülmaßnahmen, sowie die Probenahme an allen Zapfstellen reduziert die Gefahr durch Verunreinigung und die damit verbunden hohen Kosten.

Deshalb finden Sie auf den nächsten Seiten neben den akkreditierten Trinkwasseruntersuchungen auch Legionellentests zur ergänzenden Eigenkontrolle.



## von Trinkwasser nach

**gesetzlich gefordertem, akkreditiertem Verfahren**

Untersuchung des Trinkwassers gemäß  
TrinkwasserV zur Vorlage beim Gesundheitsamt

CODE	BESCHREIBUNG	EURO
	Mikrobiologische Grunduntersuchung folgender Parameter	
miboKolo	-Koloniezahl bei 20°C und 36°C	64,10
miboColi	-Coliforme Bakterien / Escherichia Coli	64,10
miboEner	-Enterokokken	55,30
Legiospez	Untersuchung auf Legionellen 1 und 100ml ohne Differenzierung	98,30
miboPseud	Untersuchung auf Pseudomonas aeruginosa	72,80
Chembas	Chemie: Basispaket Metalle (Blei, Kupfer, Nickel)	98,30

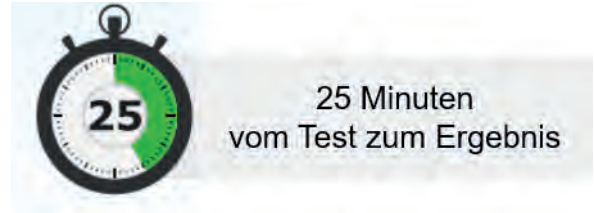
CODE	BESCHREIBUNG	EURO
Anabfahr150	An- und Abfahrt 0-150 Km	95,00
Anabfahr300	An- und Abfahrt 151 – 300Km	220,00
Prüfauswert	Schriftliche Auswertung der Prüfergebnisse (je Objekt)	82,50



**auf Legionellen (WATERtest)**

- **DER LEGIONELLEN-SOFORT-TEST** von Hydrosense weist Legionellen der Serogruppe 1 in nur 25 Minuten nach. Wassertests von jeder Quelle sind möglich, das Wasser kann auch während der Desinfektionsphase analysiert werden.
  - Der Test kann von jedem vor Ort aus durchgeführt werden.
  - Legionellen werden in ab einer Konzentration von 100 KBE / 100ml nachgewiesen (Kühltürme ab 1.000 KBE / 100 ml).
  - Die Handhabung ist unkompliziert und ähnelt der eines Schwangerschaftstests.
- Der Test ist ohne Ausbildung oder Erfahrung von jedermann ausführbar.
  - Liefert Ergebnisse in 25 Minuten.
  - Vor-Ort-Analyse: Wasserproben müssen nicht ins Labor geschickt werden.

Bitte beachten Sie: Diese Test-Serie dient der Eigenkontrolle und ersetzt nicht die gesetzlich geforderte Trinkwasseruntersuchung.



CODE	BESCHREIBUNG	Verpackungseinheit	EURO
singleTestKit	Einzel-Test-Set auf Legionellen	1 Stück	89,00
5erTestKit	5er-Test-Set auf Legionellen	1 Stück	435,00

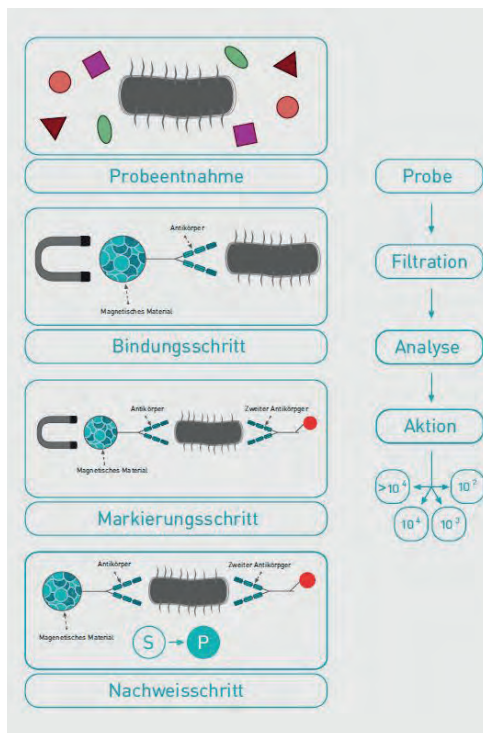


## Laborschnelltest (48 h)

- LIGIPID ist ein Legionellen Schnelltest mit dem die quantitative Bestimmung der jetzt vorhandenen Legionellen aller Serogruppen ermittelt wird.
- Legionellen in VBNC-Stadien werden ebenfalls ermittelt.
- Die Verwendung von LIGIPID wird nur von speziell ausgebildeten Fachleuten ausgeführt.
- Sie erhalten von uns Probenahmegefäße und eine Anleitung zur Probenahme. Nach Bestätigung des Labortermins senden Sie uns Ihre Proben und erhalten innerhalb von 48 Stunden einen Prüfbericht

Bitte beachten Sie: Diese Test-Serie dient der Eigenkontrolle und ersetzt nicht die gesetzlich geforderte Trinkwasseruntersuchung.

Nach Ihrer Bestellung erhalten Sie die Probenahmegefäße mit Anleitung. Nach Vereinbarung und Bestätigung des Labortermins senden Sie die Proben per Express an ANRO GmbH+Co.KG. 48 Std. nach Erhalt der Proben erhalten Sie den Prüfbericht.



### PRÜFBERICHT AK-RO1805



fix 02667 - 92 73 44  
mobil 0162 - 94 50 537  
email info@trinkwasserapp.de

ROSIK+JUNG TRINKWASSER-APP  
Steuernummer: 02/148/52754  
Andreas Rosik  
Hauptstraße 70  
56593 Pleckhausen

Bankverbindung:  
VR-BANK RHEIN MOSEL  
IBAN: DE70 5766 2363 0001 5500 91  
BIC: GERODE33HAN

Datum: 16.09.2018

Trinkwasser Untersuchung auf Legionella spec. mit dem LIGIPID®-Verfahren.

Detektiert wird die jetzt vorhandene Anzahl an Legionellen spec. incl. der Legionellen im VBNC (Viable But Not Culturabe) – Stadium.

Dadurch wird Rekontamination verhindert.

#### AUFTRAGGEBER: <Company>

Kontakt: <Contact>  
Straße / Nr.: <Business Line 1>  
Adresse 2: <Business Line 2>  
PLZ / Stadt: <Business Postcode> <Business Town/City>  
Telefon: <Telefon>  
E-Mail: <E-Mail>

#### OBJEKT:

Objektart: OBJEKTNAME  
Anschrift: Strasse Hausnummer  
PLZ / Stadt: PLZ / STADT

#### PARAMETER BEI PROBEENTNAHME DER PROBE:

Das LIGIPID® Verfahren misst Werte ab 60 Legionellen und bis 1.000.000 Legionellen. Werte kleiner als 60 gelten als nicht detektiert.

Probennummer	Bezeichnung der Probe	Legipid-Messwert
1	1 Liter	(12) >60 NOT DETECTED
2	1 Liter	(57) >60 NOT DETECTED
3	1 Liter	(19) >60 NOT DETECTED
4	1 Liter	0 NOT DETECTED
5	1 Liter	(16) >60 NOT DETECTED
6	1 Liter	0 NOT DETECTED
7	1 Liter	0 NOT DETECTED
8	1 Liter	0 NOT DETECTED

Die 1 Liter Wasserproben wurden genommen von: XXXXXXX

Die Wasserproben wurden untersucht von: Andreas Rosik nach dem Legipid-Verfahren.

Dieser Bericht wurde nach bestem Wissen und Gewissen erstellt. Eine Weitergabe bzw. Vervielfältigung über die betroffenen Personenkreise hinaus ist nicht gestattet und bedarf der ausdrücklichen schriftlichen Zustimmung der Rosik+Jung TRINKWASSER-APP. Das LIGIPID®-Verfahren ist nicht akkreditiert und ersetzt nicht die gesetzlich verordnete Trinkwasseruntersuchung.

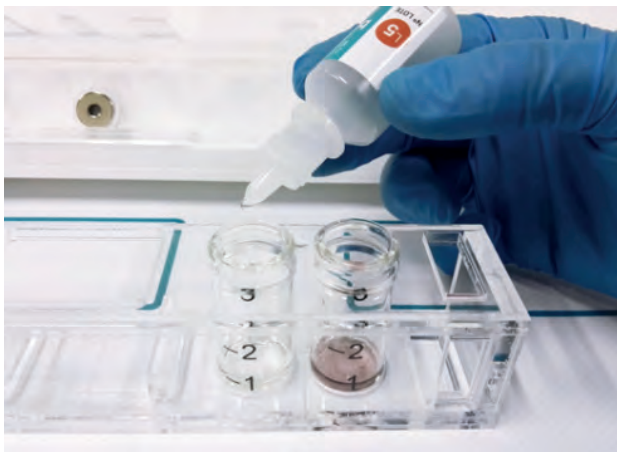
ROSIK+JUNG TRINKWASSER-APP • Hauptstraße 70 • D-56593 Pleckhausen •  
Vertretungsberechtigte Personen: Andreas Rosik und Harald Jung • Steuernummer 02/140/52754 • Finanzamt Altkirchen •  
E-Mail: info@trinkwasserapp.de • web: trinkwasserapp.de

CODE	BESCHREIBUNG	Verpackungseinheit	Stück/€
LegiTest5	Untersuchung nach dem Legipid-Verfahren	5 Stück	155,00
LegiTest11	Untersuchung nach dem Legipid-Verfahren	11 Stück	132,00
LegiTest21	Untersuchung nach dem Legipid-Verfahren	21 Stück	119,00

## All-in-One mobiles Labor

### AllinOne Analysebox / mobiles Labor

Der AllinOne Analysebox ist ein mobiles Labor mit allen wichtigen Instrumenten, die u.a. zur Verwendung von LEGIPID(R) - dem Legionellen Sorfort Test benötigt werden.



### Enthalten sind:

- 1 x Photometer Prime Lab 1.0
- 4 x 24mm / 10ml Glasküvetten
- 1 x Kunststoffadapter für 3ml Küvetten
- 1 x Lichtschutzdeckel
- 4 x AAA Batterien
- 1 x USB Bluetooth Dongle
- 1 x CD-Rom mit Prime Lab Software
- 1 x Gebrauchsanleitung
- 1 x professionelles Vakuumpumpe,
- 1 x 1 Liter Glasflasche
- 1 x Schlauch
- 1 x Aufsatz mit Filtereinlage
- 1 x Glasfaserfilter 2,7µm (100 Stück)
- 1 x Membran-Polykarbonatfilter 0,4µm (100 Stück)
- 1 x Magnetpartikel Konzentrierer (MP4)
- Anleitung

CODE	BESCHREIBUNG	EURO
10LegipidSet	10er Test-Set Legipid (portionierte Ampullen)	376,65
40LegipidSet	40er Test-Set Legipid (Pipette notwendig)	1078,65
100LegipidSet	100er Test-Set Legipid (Pipette notwendig)	2403,00
LegipidVers	Gekühlter Express Versand in Deutschland	99,00
AllInOne	Mobiles Labor zur Durchführung Legipid Tests	3172,50
LegipidTraining	Schulung und Einweisung in das Testverfahren (siehe Schulung)	499,00
Legipidpip	Pipette zur Dosierung des 40er und 100 Test-Sets	133,65

## Legionellen Schnelltest für mobiles Labor

### Der LEGIPID Legionellen Sofort Test enthält:

Reagenzien, Mischküvetten, Einwegpipetten, Bedienungsanleitung, 1 x Liquid 0, 1 x Liquid 1, 1 x Liquid 2, 1 x Liquid 3, 1 x Liquid 4, 1 x Liquid 5, zur quantitativen Bestimmung von Legionellen (auch VBNC Stadien) in 1-2 Stunden.

Für die Verwendung des 40er Test-Set benötigen Sie die Microoipette 100 - 100µl. Die Lieferung erfolgt in einer Kühlbox. Auf Einhaltung der Kühlkette ist zu achten (4C°).

Die Haltbarkeit der Tests beträgt 3 Monate.



**Die Gefährdungsanalyse** ist ein schriftliches Dokument, in dem alle Mängel einer Trinkwasseranlage aufgeführt sind, die nach einer Objekt Begehung durch einen unabhängigen Sachverständigen erstellt wird.

Diese Gefährdungsanalyse wird auf Grundlage DVGW 6023 Blatt 2 erstellt und entspricht den Voraussetzungen des §16 Abs. 7 TrinkwV.

Entspricht das Trinkwasser nicht den Vorgaben der TrinkwasserV., ist der Usl (Unternehmer oder sonstige Inhaber) der Trinkwasseranlage gemäß TrinkwasserV. verpflichtet, eine Gefährdungsanalyse zu erstellen oder erstellen zu lassen.

Die Gefährdungsanalysen der TRINKWASSER-APP bieten Rechtssicherheit, sind bundesweit bei allen Gesundheitsämtern anerkannt und sichern die notwendige Unbefangenheit.

Die Gefährdungsanalyse der TRINKWASSER-APP Kategorie 1 beinhalten 15 Arbeitsstunden des Sachverständigen nach Justizvergütungs+ Entschädigungsgesetz. Der Stundenlohn entspricht damit dem Gesetz über die Vergütung von Sachverständigen.



CODE	BESCHREIBUNG	EURO
GFAKatA	Gefährdungsanalyse gem. §16 Abs. 7 TrinkwV	1450,00
GFAKatB	Gefährdungsanalyse gem. §16 Abs. 7 TrinkwV	1890,00
GFAKatC	Gefährdungsanalyse gem. §16 Abs. 7 TrinkwV	2750,00

CODE	BESCHREIBUNG	EURO
Anabfahr150	An- und Abfahrt 0-150 Km	95,00
Anabfahr300	An- und Abfahrt 151 – 300Km	220,00



### Filterduschkopf mit Legionellenschutz.

Die Konstruktion des Duschkopfes verhindert eine Bakterienansiedlung ohne Entstehung von Biofouling und gewährleistet somit eine lange Lebensdauer.

Die Filtration erfolgt entweder über einen vom Hersteller patentierten Keramikfilter oder über einen Membranfilter (Ultrafilter).

Die Filterduschköpfe dienen als Notfall- oder Permanentschutz gegen Bakterien, insbesondere Legionellen.

Die Nutzungsdauer des Filters wird von der Konzentration der Mikropartikel im Wasser bestimmt. Der Filter muss erneuert werden, sobald sich der Wasserausfluss vermindert.

Mit anderen Worten, wenn nicht mehr genügend Wasser fließt, muss der Filter ausgewechselt werden. Der Duschkopf kann dabei erhalten bleiben.

Die Nutzungsdauer dieser Duschköpfe beträgt ein Vielfaches gegenüber handelsüblichen Mikrofiltern.



CODE	BESCHREIBUNG	Verpackungseinheit	Stück/€
DFiltMemw	Duschfilter weiß mit Membrane	1 Stück	99,95
DFiltMemc	Duschfilter chrome mit Membrane	1 Stück	102,15
HgriffMemw	Ersatz-Handgriff mit Membranfilter weiß	1 Stück	84,75
HgriffMemc	Ersatz-Handgriff mit Membranfilter chrome	1 Stück	88,45
AdapPanel	Adapter für Duschrinne	1 Stück	29,00

### MIKROBIOLOGISCHE SANIERUNG



**Die mikrobiologische Sanierung (MBS)** kombiniert Desinfektion und Reinigung. Das rein mineralische ANOSAN TW entfernt Keime sofort und beseitigt die Ursache, den organischen Biofilm.

Mit einer Dosierung von 0,1% ANOSAN TW® in das Trinkwasser ist es so beschaffen, dass es ohne Bedenken verzehrt werden kann.

- Für jede Trinkwasseranlage, Kalt- und Warmwasser
- Schnell, einfach, praktikabel
- Bakterizid, viruzid, fungizid
- pH-neutral, nicht korrosiv, keine Gefahrstoffe
- Ohne Betriebsunterbrechung

HINWEIS: Biozide sicher verwenden. Vor Gebrauch Kennzeichnung & Produktinformationen lesen.



#### DER VERGLEICH

ANOSAN TW® ist allen anderen Verfahren überlegen.

NATÜRLICH

THERMISCH

CHEMISCH

	METHODE	ANOSAN TW®	70C° (3 Min)	Chlordioxid
WIRKSAMKEIT	Bakterien	Ja	Nicht dauerhaft	Teilweise
	Viren	Ja	Nicht dauerhaft	Teilweise
	Pilze	Ja	Nicht dauerhaft	Teilweise
	Antibiotika	Ja	Nein	Nein
	Hormone	Ja	Nein	Nein
	Biofilm	Ja	Nein	Nein
RISIKEN	Legionellen	Ja	Nicht dauerhaft	Nein
	giftig / lebensgefährlich	Nein	Nein	Ja
	Verletzungsgefahr	Nein	Ja	Ja
	Überdosierung schädlich	Nein	Nicht möglich	Ja
	Geruchsveränderung	Nein	Nein	Möglich
	Geschmacksveränderung	Nein	Nein	Möglich
AUFWAND	Nebenprodukte	Nein	Nein	Nitrit, Chloroform
	Materialverschleiß	Nein	Nein	Hoch / sehr hoch
	Für alle Trinkwassersysteme geeignet	Ja	Ja	Nein
	Betriebsunterbrechung notwendig	Nein	Ja	Ja
	Besondere Sicherheitsvorkehrungen	Nein	Ja	Ja
	Für Kalt- und Warmwasserleitung	Ja	Nein	Nein
	Verändert Genussfähigkeit	Nein	Nein	Ja
	Verändert Beschaffenheit	Nein	Nein	Ja

Zugelassen nach §11 Trinkwasser-Verordnung und zugelassen für PT 2 bis PT5. Wie in der Biozid-Verordnung gefordert ist der Wirkstoff-lieferant in der Artikel 95 Liste (EUROPEAN CHEMICALS AGENCY) aufgeführt.



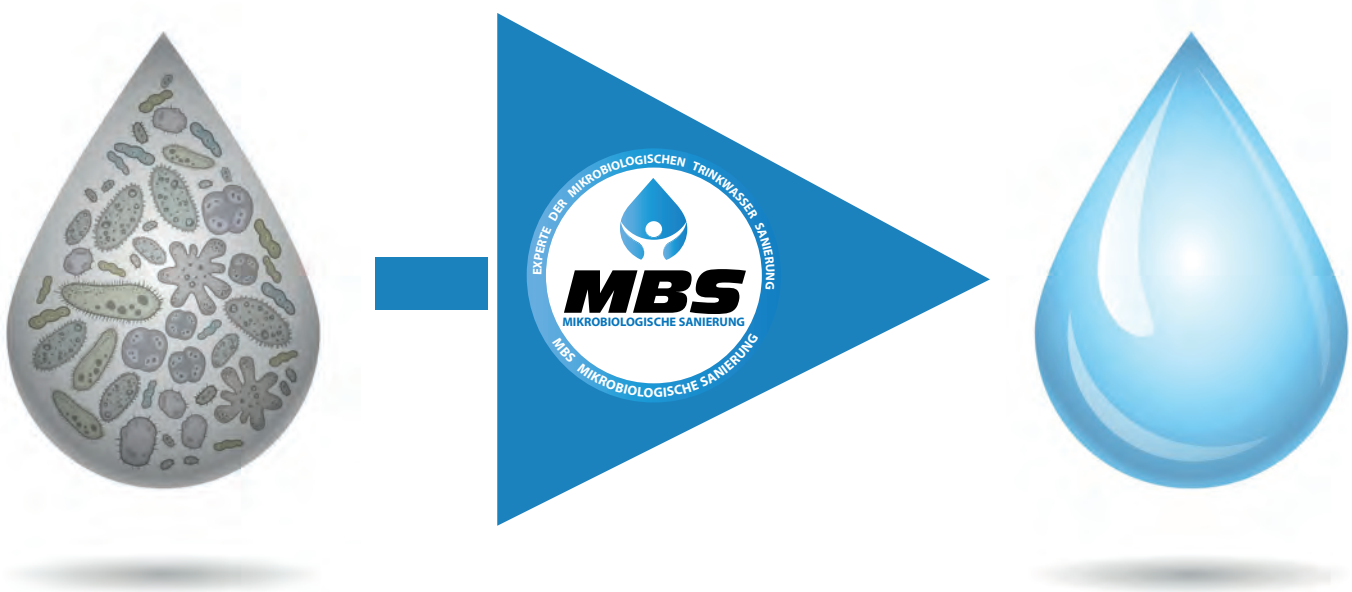
CODE	BESCHREIBUNG	Stück/€
ANOTW1	ANOSAN TW® im 1 Liter Kanister	12,00
ANOTW20	ANOSAN TW® im 20 Liter Kanister (28Stück=Palette)	64,00
ANOTW500	ANOSAN TW® im 500 Liter IBC	1453,00
ANOTW1000	ANOSAN TW® im 1000 Liter IBC	2745,00

Hier finden Sie unsere Dienstleistungen rund um die mikrobiologische Sanierung von Trinkwasseranlagen.

Terminvereinbarung notwendig.

CODE	BESCHREIBUNG	Stück/€
ExpertMBS	Zertifizierung zum Experten der MBS	65,00
Inbetriebn	Inbetriebnahme einer Hygienestation inkl. Einweisung	270,00
InstallHGS	Installation einer Hygienestation (Mehraufwand möglich)	980,00
Redoxmess	Redox- und DPD Messung inkl. Einweisung	260,00

CODE	BESCHREIBUNG	Stück/€
Anabfahr150	An- und Abfahrt 0-150 Km	95,00
Ababfahr300	An- und Abfahrt 0-300 Km	220,00



**Die Hygienestation wird direkt hinter der Hauseinführung in die Kaltwasserleitung installiert. Von dort aus wird für ca. 12 Wochen ANOSAN in einer Konzentration von 0,1%-03% dosiert.**

**Komplett-Set bestehend aus:**

- Dosierpumpe, Saug- und Entlüftungsleitung steckerfertig (230 V)
- auf dem Dosierbehälter montiert
- Trockenlaufschutz mit Schwimmerschaltung fertigmontiert und verdrahtet
- 10 Meter Dosierleitung 4/6 mm zum Anschluss der Dosierpumpe an das Dosierventil 1/2"
- Kontaktwasserzähler mit Verschraubungen inkl. Dosierstelle und Dosierventil
- stufenlos einstellbar
- betriebsbereit montiert
- mit Titanschrauben

DN bestimmt den Durchmesser des Wasserzählers und des Impfventils, Einbaulage ist horizontal, die Länge des Wasserzählers 160 mm, Länge des T-Stücks 62 mm.



Anschluss	DN	Länge Wasserz.	Durchflussmenge	Länge T-Stück
1"	25 mm	160 mm	70l/h – 3,5m <sup>3</sup>	690 mm
1 ¼"	30 mm	160 mm	100l/h – 5m <sup>3</sup>	800 mm
1 ½"	40 mm	200 mm	200l/h – 10m <sup>3</sup>	900 mm
2"	50 mm	300 mm	450l/h – 15m <sup>3</sup>	1050 mm



**Bitte wählen Sie den passenden Wassermesser anhand der Durchflussmenge.**

Je kleiner der Wasserzähler, desto genauer die Dosiermenge.

**Bitte wählen Sie die passende Pumpenleistung**

**aus den Pumpen P5 und P8:**

- P5 fördert 0-5 Liter/Stunde gegen 7 bar (theor.Dosiermenge je Hub bei 7 bar= 0,69ml.
- P8 fördert 0-8 Liter/Stunde gegen 10 bar (theor.Dosiermenge je Hub bei 10 bar= 1,11ml.

**Bitte wählen Sie die passende Tankgröße nach der gewünschten Bevorratungsmenge aus:**

- HS60 = 60 LITER (eine Tankfüllung reicht für ca. 40m<sup>3</sup> Wasserverbrauch\*)
- HS100 = 100 LITER (eine Tankfüllung reicht für ca. 70m<sup>3</sup> Wasserverbrauch\*)
- HS140 = 140 LITER (eine Tankfüllung reicht für ca. 100m<sup>3</sup> Wasserverbrauch\*)
- HS200 = 200 LITER (eine Tankfüllung reicht für ca. 140m<sup>3</sup> Wasserverbrauch\*)
- HS300 = 300 LITER (eine Tankfüllung reicht für ca. 210m<sup>3</sup> Wasserverbrauch\*)

\* bei einer Dosiermenge von ca. 0,14%

CODE	DN	Pumpe P5	Liter	Zoll	EURO
HGS25P5TG60	25	P5	60	1"	2053,00
HGS25P5TG100	25	P5	100	1"	2146,00
HGS25P5TG200	25	P5	200	1"	2287,00
HGS25P5TG300	25	P5	300	1"	2351,00
		Pumpe P8			
HGS25P8TG60	25	P8	60	1"	2185,00
HGS25P8TG100	25	P8	100	1"	2278,00
HGS25P8TG200	25	P8	200	1"	2419,00
HGS25P8TG300	25	P8	300	1"	2483,00



**Bitte wählen Sie den passenden Wassermesser anhand der Durchflussmenge.**

Je kleiner der Wasserzähler, desto genauer die Dosiermenge.

**Bitte wählen Sie die passende Pumpenleistung**

**aus den Pumpen P5 und P8:**

- P5 fördert 0-5 Liter/Stunde gegen 7 bar (theor.Dosiermenge je Hub bei 7 bar= 0,69ml.
- P8 fördert 0-8 Liter/Stunde gegen 10 bar (theor.Dosiermenge je Hub bei 10 bar= 1,11ml.

**Bitte wählen Sie die passende Tankgröße nach der gewünschten Bevorratungsmenge aus:**

- HS60 = 60 LITER (eine Tankfüllung reicht für ca. 40m<sup>3</sup> Wasserverbrauch\*)
- HS100 = 100 LITER (eine Tankfüllung reicht für ca. 70m<sup>3</sup> Wasserverbrauch\*)
- HS140 = 140 LITER (eine Tankfüllung reicht für ca. 100m<sup>3</sup> Wasserverbrauch\*)
- HS200 = 200 LITER (eine Tankfüllung reicht für ca. 140m<sup>3</sup> Wasserverbrauch\*)
- HS300 = 300 LITER (eine Tankfüllung reicht für ca. 210m<sup>3</sup> Wasserverbrauch\*)

\* bei einer Dosiermenge von ca. 0,14%

CODE	DN	Pumpe P5	Liter	Zoll	EURO
HGS32P5TG60	32	P5	60	11/4"	2150,00
HGS32P5TG100	32	P5	100	11/4"	2243,00
HGS32P5TG200	32	P5	200	11/4"	2384,00
HGS32P5TG300	32	P5	300	11/4"	2448,00
		Pumpe P8			
HGS32P8TG60	32	P8	60	11/4"	2282,00
HGS32P8TG100	32	P8	100	11/4"	2375,00
HGS32P8TG200	32	P8	200	11/4"	2516,00
HGS32P8TG300	32	P8	300	11/4"	2580,00



**Bitte wählen Sie den passenden Wassermesser anhand der Durchflussmenge.**

Je kleiner der Wasserzähler, desto genauer die Dosiermenge.

**Bitte wählen Sie die passende Pumpenleistung**

**aus den Pumpen P5 und P8:**

- P5 fördert 0-5 Liter/Stunde gegen 7 bar (theor.Dosiermenge je Hub bei 7 bar= 0,69ml.
- P8 fördert 0-8 Liter/Stunde gegen 10 bar (theor.Dosiermenge je Hub bei 10 bar= 1,11ml.

**Bitte wählen Sie die passende Tankgröße nach der gewünschten Bevorratungsmenge aus:**

- HS60 = 60 LITER (eine Tankfüllung reicht für ca. 40m<sup>3</sup> Wasserverbrauch\*)
- HS100 = 100 LITER (eine Tankfüllung reicht für ca. 70m<sup>3</sup> Wasserverbrauch\*)
- HS140 = 140 LITER (eine Tankfüllung reicht für ca. 100m<sup>3</sup> Wasserverbrauch\*)
- HS200 = 200 LITER (eine Tankfüllung reicht für ca. 140m<sup>3</sup> Wasserverbrauch\*)
- HS300 = 300 LITER (eine Tankfüllung reicht für ca. 210m<sup>3</sup> Wasserverbrauch\*)

\* bei einer Dosiermenge von ca. 0,14%

CODE	DN	Pumpe P5	Liter	Zoll	EURO
HGS40P5TG60	40	P5	60	1 1/2"	2317,00
HGS40P5TG100	40	P5	100	1 1/2"	2410,00
HGS40P5TG200	40	P5	200	1 1/2"	2551,00
HGS40P5TG300	40	P5	300	1 1/2"	2615,00
		Pumpe P8			
HGS40P8TG60	40	P8	60	1 1/2"	2449,00
HGS40P8TG100	40	P8	100	1 1/2"	2542,00
HGS40P8TG200	40	P8	200	1 1/2"	2683,00
HGS40P8TG300	40	P8	300	1 1/2"	2747,00





**Bitte wählen Sie den passenden Wassermesser anhand der Durchflussmenge.**

Je kleiner der Wasserzähler, desto genauer die Dosiermenge.

**Bitte wählen Sie die passende Pumpenleistung aus den Pumpen P5 und P8:**

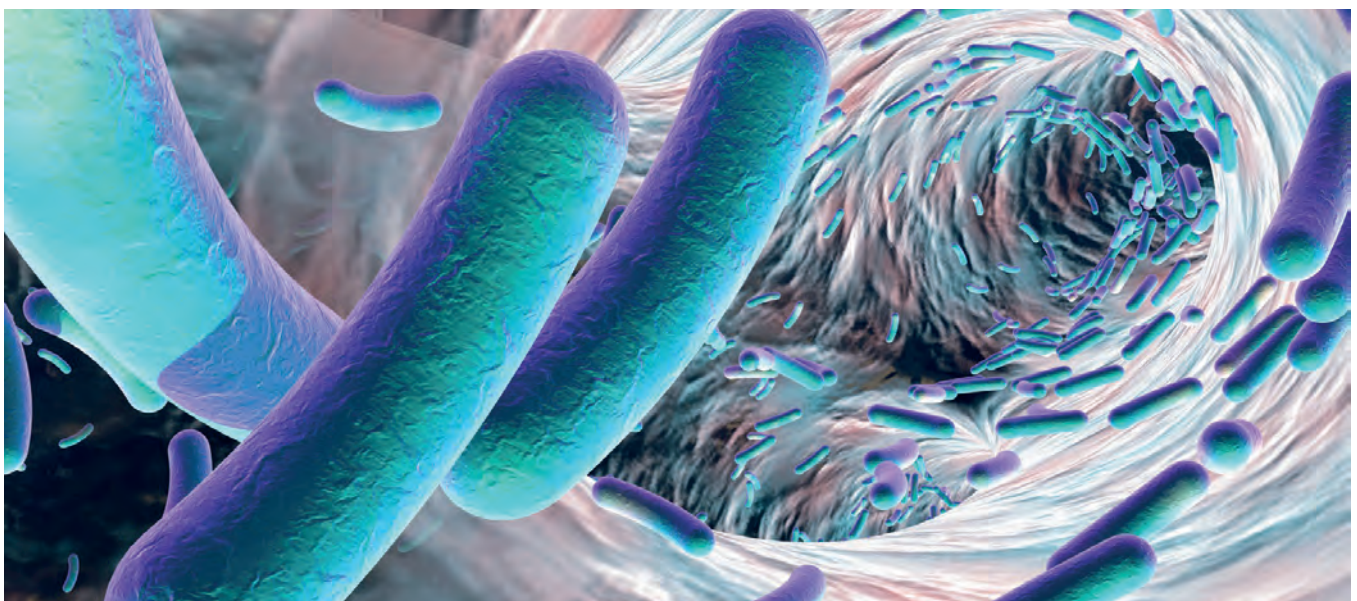
- P5 fördert 0-5 Liter/Stunde gegen 7 bar (theor.Dosiermenge je Hub bei 7 bar= 0,69ml.
- P8 fördert 0-8 Liter/Stunde gegen 10 bar (theor.Dosiermenge je Hub bei 10 bar= 1,11ml.

**Bitte wählen Sie die passende Tankgröße nach der gewünschten Bevorratungsmenge aus:**

- HS60 = 60 LITER (eine Tankfüllung reicht für ca. 40m<sup>3</sup> Wasserverbrauch\*)
- HS100 = 100 LITER (eine Tankfüllung reicht für ca. 70m<sup>3</sup> Wasserverbrauch\*)
- HS140 = 140 LITER (eine Tankfüllung reicht für ca. 100m<sup>3</sup> Wasserverbrauch\*)
- HS200 = 200 LITER (eine Tankfüllung reicht für ca. 140m<sup>3</sup> Wasserverbrauch\*)
- HS300 = 300 LITER (eine Tankfüllung reicht für ca. 210m<sup>3</sup> Wasserverbrauch\*)

\* bei einer Dosiermenge von ca. 0,14%

CODE	DN	Pumpe P5	Liter	Zoll	EURO
HGS50P5TG60	50	P5	60	2"	2771,00
HGS50P5TG100	50	P5	100	2"	2864,00
HGS50P5TG200	50	P5	200	2"	3005,00
HGS50P5TG300	50	P5	300	2"	3069,00
		Pumpe P8			
HGS50P8TG60	50	P8	60	2"	2903,00
HGS50P8TG100	50	P8	100	2"	2996,00
HGS50P8TG200	50	P8	200	2"	3137,00
HGS50P8TG300	50	P8	300	2"	3201,00





## Elektronisch gesteuerte Strangspül-Armatur für Aufputz Montage (alles fett)

Hygienespülung automatisch nach letzter Nutzung, Zyklus und Dauer einstellbar.

Zyklus:

off, 1, 3, 6, 12, 24, 48, 72, 96, 108 Std.

Dauer:

5, 10, 15, 30, 60, 90, 120, 150, 180 Sekunden.

Werkseinstellung 72 Std. / 30 Sek.

- Durchflussmenge 18 Liter/Min.
- 0,5-8 bar
- Anschluss 1/2" AG, Zulauf absperrbar
- DIN EN 200, CE
- Mono und Duo Variante
- Taster für manuelle Bedienung, optional Schlüsselschalter

- über Fernbedienung auslesbar
- auftragsbezogene Fertigung
- Abmessung (BxHxT) 254x180x90 mm

Stromversorgung:

- Batterie 6V (Lithium) oder
- Netzbetrieb 230/6V DC

CODE	BESCHREIBUNG	Stück/€
StrSpmonbat	Strangspül-Armatur Batteriebetrieb für Kalt-, oder Warmwasser	1045,20
StrSpduobat	Strangspül-Armatur Batteriebetrieb für Kalt- und Warmwasser	1132,30
StrSpmonnet	Strangspül-Armatur, Netzbetrieb für Kalt-, oder Warmwasser	1088,75
StrSpduonet	Strangspül-Armatur, Netzbetrieb für Kalt- und Warmwasser	1175,85



### Hochwertiger RedoxPen, im Koffer mit Zubehör.

Mit dem RedoxPen überprüfen Sie die Verteilung von ANOSAN TW(r) im System und können die Zehrung durch Reaktion mit organischer Materie überprüfen.

Mit dem RedoxPen haben Sie eine professionelle Möglichkeit zur Messung von Redox, Temperatur und pH-Wert.

Nach Eintauchen in die Test Flüssigkeit wird innerhalb weniger Sekunden im Display des Gerätes der ermittelte Wert angezeigt. Die empfindlichen Elektroden sollten jedoch stets feucht gehalten werden.

- mit Kalibrierzertifikat und Kalibrierlösung
- mit Batterien
- mit KCl-Lösung um die Sonden feucht zu halten
- wasserfest

Die Anwendung wird auf der Zertifizierung zum Experten der MBS praktisch durchgeführt.



CODE	BESCHREIBUNG	EURO
FT7011	Redox-, und pH Elektronik Meter	198,00
ErsKüv	Ersatz Küvette für Photometer	11,70



## zur DPD Messung

### Photometer zur DPD Messung (Photometer)

DPD Messgerät  
PoolLab 1.0 Photometer  
Professionelle Wasseranalyse

Der PoolLab 1.0 mit besonders einfacher Bedienung und schneller Messung. Der PoolLab ist die perfekte und einfache Lösung für eine professionelle Wasseranalyse.

Die Überprüfung der DPD Werte ist in der UBA Liste, auf die sich §11 der TrinkwV bezieht, vorgeschrieben.

Mit diesem Photometer können Sie einfach und sicher diese Werte selber bestimmen. Videoanleitung per Link anbei.

Die Anwendung wird auf der Zertifizierung zum Experten der MBS praktisch durchgeführt. Brom, Chlordioxid, Ozon, Wasserstoffperoxid,

### Technische Daten:

Der PoolLab verfügt über eine Bluetooth Funktion und kann mit der kostenlosen Software oder App verbunden werden, um die Testergebnisse zu synchronisieren, auszudrucken oder zu übermitteln.

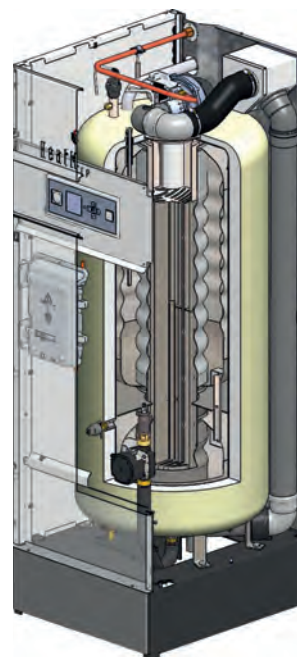


CODE	BESCHREIBUNG	EURO
PolLab1.0	Photometer zur Bestimmung der DPD Werte	169,00
DPD1Tabs50	50 Tabletten DPD No. 1	8,90
Ersküv	Ersatz Küvette für Photometer	11,70

**Hochleistungs-Trinkwassererwärmer mit Heizfunktion Gas-Brennwert.**

- Tank in Tank Entkalkungs-Technologie
- Selbstreinigender Edelstahl-Trinkwassererwärmer
- Selbstreinigender Edelstahl-Wärmetauscher
- Total Brennwert in Trinkwasser- und Heizbetrieb
- Hoher Modulationsbereich
- Kaskadierbar bis 480 KW
- Außergewöhnlich hohe Warmwasserleistung bei geringer Bevorratung
- Kurze Auf- und Nachheizzeiten
- Extrem hoher Wirkungsgrad auch bei der Trinkwassererwärmung von 105% bzw. 105,9%.
- 8% Einsparung in der Trinkwassererwärmung im Vergleich zu einem hocheffizienten Kombi- Brennwertgerät

CODE	BESCHREIBUNG	EURO
HMTC25	WasserMaster 25 TC, Erdgas	7.727,00
HMTC35	WasserMaster 35 TC, Erdgas	9.051,00
HMTC45	WasserMaster 45 TC, Erdgas	10.568,00
HMTC70	WasserMaster 70 TC, Erdgas	17.440,00
HMTC85	WasserMaster 85 TC, Erdgas	17.440,00
HMTC120	WasserMaster 120 TC, Erdgas	20.487,00





## 25 → 120 TC

**Das Verhältnis vom großen Modulationsbereich mit dem hohen Kesselwasservolumen steht für ausgezeichnete lange Brennerlaufzeiten.**

**Der Wärmetauscher wird mit dem kalten Trinkwasser im unteren Bereich gekühlt.**

**Umso höher der Wasserbedarf, desto mehr kaltes Trinkwasser umspült und kühlt den Edelstahl Wärmetauscher. Dadurch arbeitet der WasserMaster auch bei hohen Temperaturen mit Brennerwertnutzen.**

TECHNISCHE MERKMALE		TC 25	TC 35	TC 45	TC 70	TC 85	TC 120
Nutzleistung max.	kW	24,3	34,2	44,7	68,0	82,5	111,6
Nutzleistung min.	kW	4,9	6,8	8,8	20,9	20,5	24,3
Wirkungsgrad bei 30%	%	109	109	109	109	108	108
Trinkwasserinhalt	L	100	100	100	190	190	190
Leergewicht	kg	177	177	177	298	298	298
Energieeffizienz Heizung	XXL	A	A	A	A	-	-
Energieeffizienz Wasser	XXL	A	A	A	A	-	-
WARMWASSER LEISTUNGEN		TC 25	TC 35	TC 45	TC 70	TC 85	TC 120
Spitzendurchsatz 40°C	L/10'	361	408	471	716	783	900
Spitze 1. Stunde 40°C	L/60'	1018	1328	1610	2455	2895	3402
Dauerleistung 40°C	L/h	788	1104	1390	2087	2534	3098



## Zertifizierung zum „Experten der mikrobiologischen Sanierung“

### Das Zertifikat „EXPERTE DER MIKROBIOLOGISCHEN SANIERUNG“

- Legionellendetektion, Biofilme, VBNC Stadien
- Sachkundeschulung Desinfektion nach DVGW W557 und 291, Reinigung und Desinfektion von Trinkwasseranlagen
- Mikrobiologische Sanierung in laufendem Betrieb, Bedarfsermittlung, Dauer und Konzentration, Inbetriebnahme und Betreuung, Sicherstellung der Verteilung, Einhaltung gesetzlicher Vorschriften
- Auswertung von Gefährdungsanalysen

## VDI/DVGW 6023 Kat. A

Gesetze, technische Regelwerke

TrinkwasserV, DIN 1988 (EN806, EN 717), DIN 50930, DVGW- Arbeitsblätter W551-553

- Einführung in die VDI 6023
- Hygiene beim Betrieb von Trinkwasseranlagen
- Aufbau und Funktion, Anforderungen bei Planung und Sanierung, Entstehen hygienischer Problemzonen und deren Vermeidung
- Chemische, physikalische und mikrobiologische Zusammenhänge, Hygiene bei Instandhaltungs- und Wartungsmaßnahmen
- Probenahmen und mikrobiologische Bestimmungen
- Praxisbeispiele und Abschlußprüfung

CODE	BESCHREIBUNG	EURO
Zertmbs	Zertifizierung zum Experten der mikrobiologischen Sanierung	65,00
6023KatA	VDI/DVGW 6023 Kategorie A	430,00
LegipidLab	Anwendung Laboruntersuchung auf Legionellen	499,00



**Für die richtige Anwendung des Legipid®-Tests ist ein Training zur Legionellen Schnellerkennung unerlässlich.**

Bei diesem Training erlangen Sie die notwendigen praktischen Kenntnisse und Anleitungen zur quantitativen Bestimmung von Legionella spp mit dem Legipid-Legionellen Schnelltest.

Die Teilnehmer werden in Gruppen eingeteilt und von Fachleuten individuell geschult.

## **Inhalt des Trainings:**

- Laborgrundlagen
- verschiedene Anwendungen des Legipid Legionellen Schnelltests
- Validierung und Zertifizierung des Tests
- Bewerbung des Tests

## **Praktischer Teil:**

- Probevorbereitung: verfügbare Strategien für die Konzentration
- Schritt-für-Schritt-Analyse
- Ergebnisinterpretation
- Analyse von großen Chargen
- MP4-Träger



Datum	Ein-/Nachfüllmenge	Stand Wasserzähler	Anzahl der Hüse	DPD Wert (nach 30 Sek.)	Name/ Unterschrift

- Die theoretische Dosiermenge je Hub der P5 Pumpe liegt bei 0,69 ml gegen 7 bar.
- Die theoretische Dosiermenge je Hub der P8 Pumpe liegt bei 1,1 ml gegen 10 bar.
- Die DPD Werte ermitteln Sie mit dem Photometer auf Seite 27 dieser Preisliste.



## Redox Heizraum

Datum	Redox erste Zapfstelle	Eingang Trinkw.-Erwärmer	Ausgang Trinkw. Erwärmer	Zirkulation	Name/ Unterschrift

## Redox Gebäude

Datum	Kaltwasser	Warmwasser	Spülzeit bis 600mV kalt	Spülzeit bis 600mV warm	Name/ Unterschrift





